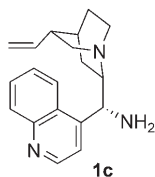


Berichtigungen

Schema 2 dieser Zusage zeigt eine fehlerhafte Struktur für den Katalysator **1c**. Die korrekte Struktur dieses chiralen primären Amins ist hier abgebildet.



Highly Asymmetric Michael Addition to α,β -Unsaturated Ketones Catalyzed by 9-Amino-9-deoxyepiquinine

J.-W. Xie, W. Chen, R. Li, M. Zeng, W. Du,
L. Yue, Y.-C. Chen,* Y. Wu, J. Zhu,
J.-G. Deng* _____ **393–396**

Angew. Chem. **2007**, 119

DOI 10.1002/ange.200603612